



Maalauksen ja parven taiteellinen ideointi ja luonnos ovat Tinttu.comin käsialaa.

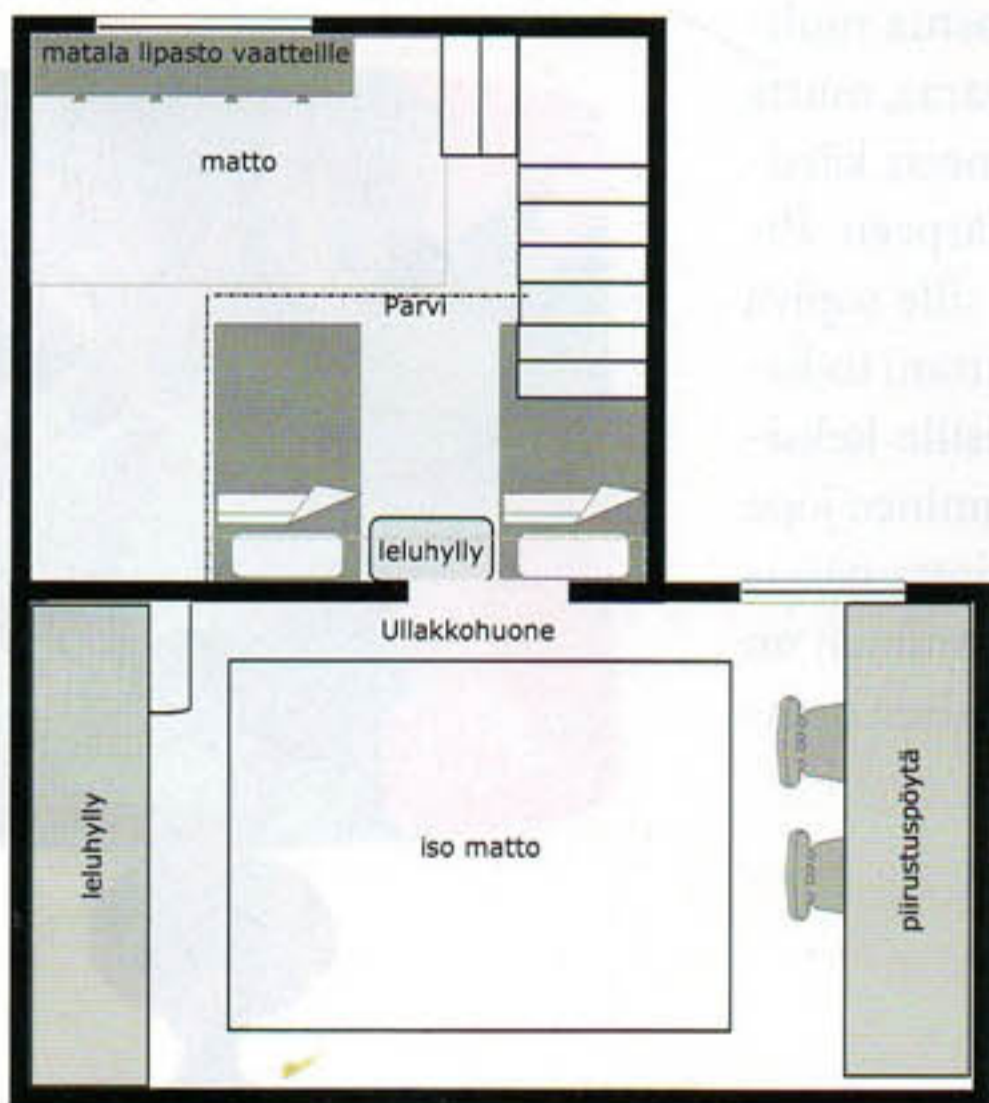


Lastenhuone poikien mieleen

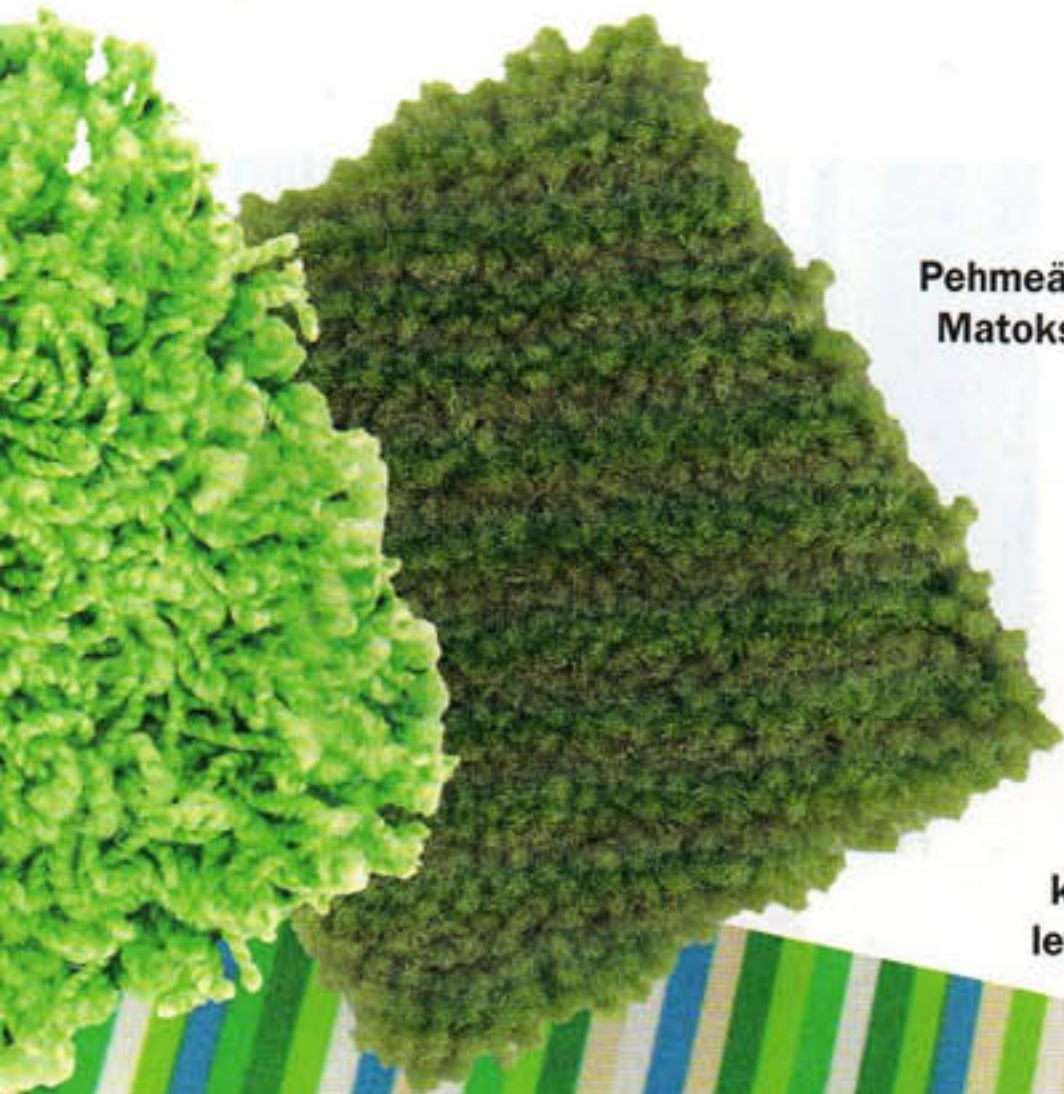
KYSYMYS Haluaisin uudistaa lastenhuoneen kahdelle pienelle pojalle. Tilaan pitäisi saada mahtumaan sängyt sekä vaatesäilytys- ja leikkitilaa. Huoneessa on vino sisäkatto, huonekorkeus on korkeimmalta kohdalta noin neljä metriä. Korkeassa seinässä on aukko vielä käyttämättömälle ullakolle, jonka koko on noin 10 m². Millainen porraskäytävä olisi hyvä, jotta ullakkohuoneen saisi lasten käyttöön? Haluaisin, että portaat olisivat hauska osa sisustusta ja jotenkin lapsenmieliset, mutta turvalliset ja toimivat. Huoneen pienuus ja korkeus tekevät siitä haasteellisen sisustaa. Myös seiniin pitäisi valita kiva väri, jotta tila ei tuntuisi pienelle lapselle isolta. Lisäksi tarvitaan sängynpeitteet, verhot, tyynyt, matto ja mahdollisesti yöpöytä ja pieni leikkikaluhyllykkö tai niiden yhdistelmä. A.M., Hyvinkää

VASTAUS Huoneen korkeus käännetään eduksi, kun korkeaan osaan huonetta rakennetaan parvi. Parvelle rakennetaan hieman normaalia kapeammat, mutta turvalliset portaat, ja parvelta on edelleen käynti ullakolle, joka sisustetaan jännittäväksi leikkimajaksi pojille. Myös parvella voidaan säilyttää osa leluista. Kun parvi rakennetaan tarpeeksi tilavaksi, se on täydellinen leikkipaikka. Parven ja portaiden alle jää turvallisen tuntuinen nukkumapaikka, jonne mahtuu hyvin kaksi sänkyä vierekkäin ja niiden väliin hyllykkö leluille ja muille tärkeille tavaroille. Portaiden alusta hyödynnetään säilytystilana rakentamalla sinne lelukaappi.

Huoneen korkeutta päästään sisustuksellisesti hyödyntämään parhaiten, kun korkeille seinille maalataan satumaisema. Teeman voi napata ikkunasta näkyvästä maisemasta eli seinille ehdotan satumetsän maalaamista. Parvi rakennetaan siten, että se näyttää puuhun rakennetulta majalta, ja ullakolle johtava aukko muotoillaan



Korkeaa tilaa päästään hyödyntämään rakentamalla huoneeseen parvi. Tilava ullakkohuone saadaan käyttöön rakentamalla kunnolliset ja turvalliset portaat ylös.



Pehmeällä matolla on kiva leikkiä. Matoksi ehdotan Object Carpetin vaaleanvihreää, lyhytnukkaista Poodle-mattoa, sävy 1483, tai vaihtoehtoisesti hiukan murrettumman väristä Puremattoa, sävy 1202, Keha. Voitte tilata haluamanne kokoiset matot sänkyjen väliin tai lipaston eteen. Toinen vaihtoehto on leikkauttaa matto koko lattian leveydelle sekä huoneeseen että ullakolle.



Verhoissa ja vuodevaatteissa yhdistetään saman malliston eri kuoseja, joiden värit on koordinoitu sopimaan keskenään yhteen. Lastenhuonepalvelu Rumbo myy Esta for Kids -malliston raikkaita ja värikkäitä kankaita ja sisustustekstiilejä.

tyyliin sopivaksi. Satumaiseman taidesisustusmaalauksen sekä parven ja portaiden rakentamisen mittatilaustyönä toteuttaa mainiosti vaikkapa Tinttu.com, jonka toiminta perustuu lapsilähtöiseen ideologiaan.

Taidesisustusmaalari Tinttu käyttää töissään upeita, puhtaita värejä, joten muun sisustuksen värit napataan seinämaalauksesta. Tekstiileissä voidaan käyttää lempivärejanne eli vaaleansinistä ja limenvihreää. Tekstiilit saavat olla kuoseiltaan selkeitä, jotta ne eivät riitele seinämaalauksen kanssa. Esta for Kids -mallistosta löytyy ihanan raikkaita, klassisia tähti- ja raitakuoseja, Lastenhuonepalvelu Rumbo.

Lasten vaatteet on kätevää säilyttää lipastossa, koska henkaritilaa ei juuri tarvita. Juhlavaatteet voi pitää vaikka äidin kaapissa. Ikkunan alle saadaan mahtumaan pitkä ja matala lipasto, jossa säilytetään molempien poikien arkivaatteet.



Hanna Chaker



Olohuoneen keskipisteeksi sopii BoConceptin upea Nova-kulmasohva. Moduulirakenteisen sohvan sivulle saa pöytäason, jonka kannen alla on säilytystilaa. Kulmasohvien hinnat alkaen noin 3 500 e, kuvan kokonaisuus Sazza-kankaalla 5 188 e. Musta Occa-sohvipöytä viimeistelee tyylin, 649 e. Molemmat Vepsäläiseltä.

Olohuoneen tyylin muutos

KYSYMYS Miten saisin muutettua kotiimme ajattoman skandinaavisen ja modernin tyylin? Pidän erityisesti Marimekon, Muuramen ja BoConceptin tuotteista. Vanhan perityn astiakaapin haluaisin säilyttää ruokailutilassa, mutta muuten olohuoneen ja ruokailutilan sisustus voisi mennä pitkälti uusiksi. Olohuoneen sisustamisen haasteena on erityisesti seinien rikkonaisuus. Olemme harkinneet myös takan purkamista, koska käytämme sitä harvoin edullisen maalämpölämmityksen vuoksi. Televisiota pitäisi voida katsoa myös ruokaillessa.

T.R. Laihia

VASTAUS Olohuoneen pohjaratkaisussa lähdetään siitä, että kookas takka puretaan ja tilalle rakennetaan leveä porrasaskelma. Ruokailutila ja olohuone erotetaan toisistaan rakentamalla niiden väliin 120 cm korkea puoliseinä, johon upotetaan litteä tv. Olohuoneeseen hankitaan BoConceptin Nova-moduulisohva harmaalla Sazza-kankaalla verhoiltuna. Sohvan pariin hankitaan Belluksen kevyt ja pyörivä Tema-tuoli valkoisella nahkalla verhoiltuna, Masku.

Viistolla seinällä on tilaa säilytyskalusteelle. Ehdotan, että hankitte siihen haluamanne kokonaisuuden Muuramen Mup-sarjan tasoista ja seinäkaapeista. Sohvan eteen suosittelen pyöreää Occa 690 -pöytää, BoConcept. Olohuoneeseen soveltuivat laskoverhot Marimekon valkoisesta Kissanminttu-kankaasta. Särmää verhoon antavat harmaat kanttaukset. Samasta kankaasta voi ommella pitkät verhot ruokailutilaan.

Ruokailutilan vanhan astiakaapin pariin sopisi jyrkäv, mustaksi maalattu antiikkinen ruokapöytä, joka luo kontrastia muuten vaaleaan tilaan. Sopiva pöytä saattaa hyvinkin löytyä osto- ja myyntiliikkeestä. Modernia ilmettä tilaan tuovat mustat Zarra-tuolit, BoConcept. Ruokapöydän nykyisen valaisimen voisitte sijoittaa

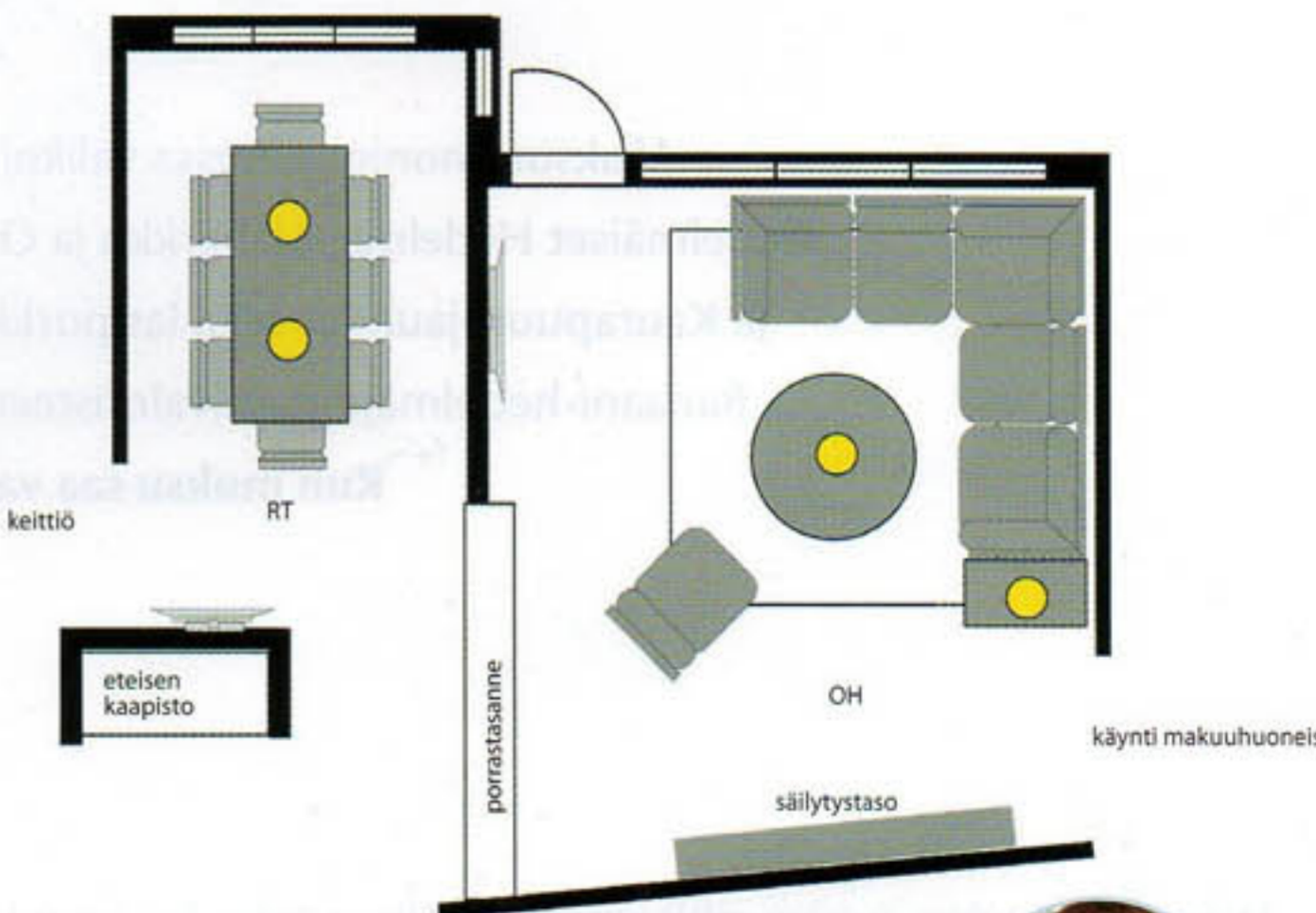


Nova-sohva verhoillaan hopeanharmaalla, ajattomalla Sazza-kankaalla.



Siro ja pyörivä Tema-tuoli on helppo sijoittaa paikkaan kuin paikkaan. Se tilataan valkoisella nahkalla verhoiltuna. 749 e, Masku.

olohuoneen sohvapöydän päälle ja hankkia ruokapöydän päälle näyttävät Caboche Piccola -valaisimet, Foscarini/Deco House. Eteisen kaappien vastaiselle seinälle mahtuu pieni litteä tv, josta voi katsella vaikkapa uutiset aamupalaa syödessä. Johdot vedetään siististi kaapin sisällä. &



Talo&Koti-lehden sisustussuunnittelija antaa neuvoja lukijoiden sisustuspulmiin. Lähetä kysymyksesi, pohjapiirros, valokuva ja mitat osoitteella **Talo&Koti, Kysy sisustajalta, Ruoholahdenkatu 21, 00180 Helsinki tai netin kautta www.talokoti.fi.**



Hanna Chaker

Patricia Urquiolan suunnittelemat Caboche Piccola -kattovalaisimet sävyttävät ruokailutilassa, 430 e/kpl. Saman sarjan lattiavalaisimet, hinta alkaen 1 175 e, Deco House.

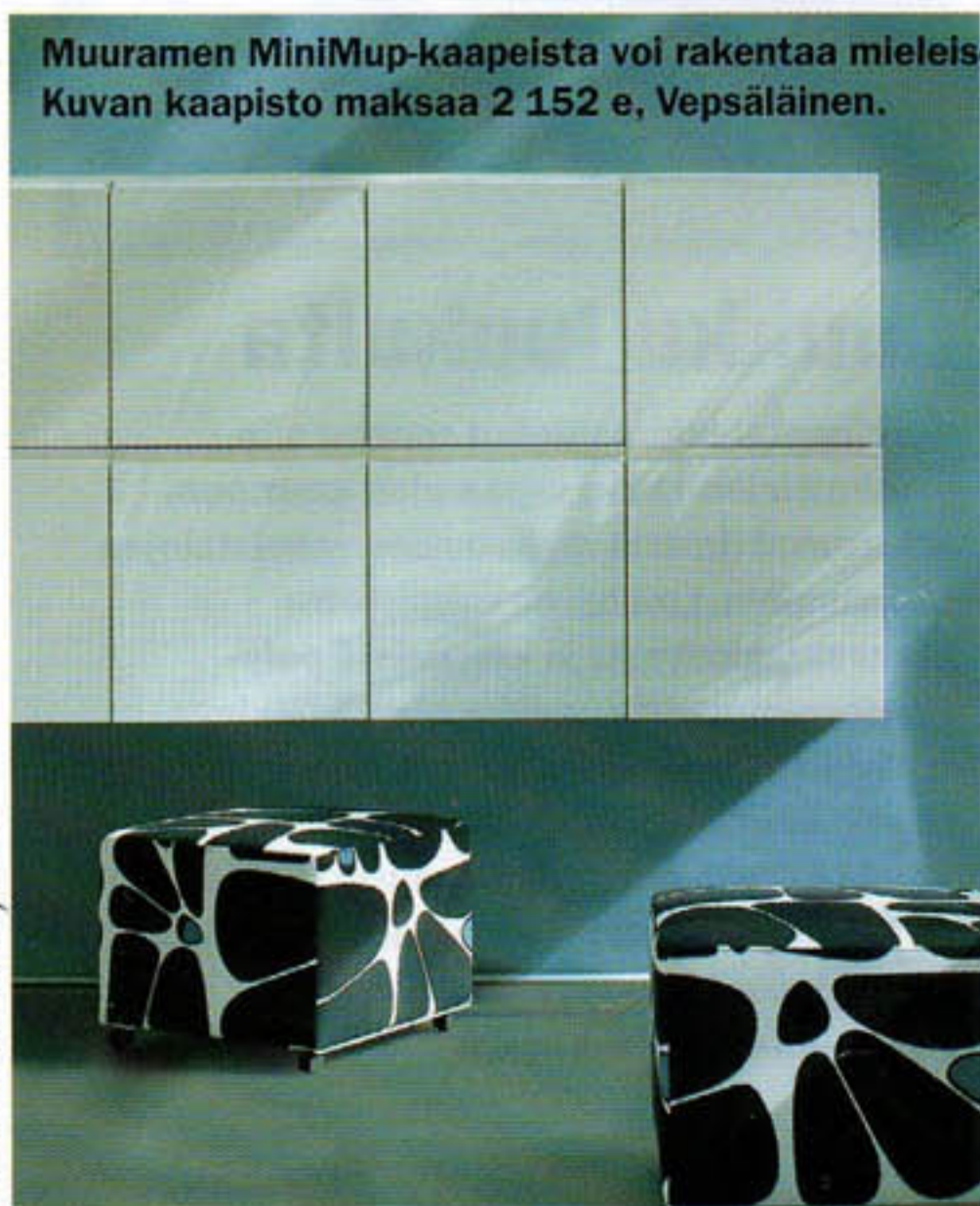


Marimekon Kissanminttu-kangas sopii skandinaaviseen tyyliin. Siitä teetetään olohuoneeseen laskosverhot ja ruokailutilaan pitkät verhot.



Vanhan astiakaapin pariin hankitaan antiikkiliikkeestä vanha ruokapöytä, joka maalautetaan mustaksi. Kokonaisuus kevennetään BoConceptin mustilla Zarra-tuoleilla, 149 e/kpl, Vepsäläinen.

Muuramen MiniMup-kaapeista voi rakentaa mieleisen kokonaisuuden. Kuvan kaapisto maksaa 2 152 e, Vepsäläinen.



Kuvat valmistajien

Tiedustelut: Bellus www.bellus.com • BoConcept Store 020 780 1660, www.boconcept.fi • Deco House 020 776 7700, www.decohouse.fi • Marimekko (09) 75 871, www.marimekko.fi • Masku 020 121 1200, www.masku.com • Muurame (03) 552 2500, www.muurame.com • Vepsäläinen 020 780 1471, www.vepsalainen.com

KYSY sisustajalta

Tällä palstalla Talo&Koti-lehden sisustussuunnittelija antaa neuvoja lukijoiden sisustuspulmiin.



HANNA CHAKER



Lähetä
kysymyksi, pohja-
piirros, valokuva ja mitat
osoitteella **Talo&Koti**,
Kysy sisustajalta,
Ruoholahdenkatu 21,
00180 Helsinki tai netin
kautta **www.talokoti.fi**.

Värikkäät, klassiset tyynt houkuttelevat istuskelemaan Hartford-rottinkisohvalle, Bell Furniture. Tyynt ovat Moltexin mallistosta, Bricon. Sisustusliike Sali myy vastaavia Lamp Telescope -lattiavalaisimia kuin kuvassa.

Kalusteet kohdallaan

Kunnostamme 50-luvun rintamamiestaloa. Ongelmana on olohuoneen ja ruokailutilan jakaminen sekä kalusteiden sijoittelu. Toiveena on, että molemmat tilat olisivat erilliset mutta muodostaisivat kuitenkin yhtenäisen kokonaisuuden. Sohvakalusto on tarkoitus uusia. Mitä ehdotat? Lempivärejäni ovat ruskea, valkoinen ja viininpunainen. Aloitamme keväällä olohuoneen remontin, jonka yhteydessä muun muassa maalaamme seinät. Budjetti uusille kalusteille ja taulutelevisiolle on noin 3 000 euroa.

50-luvulta nykypäivään

Remontin yhteydessä seinäpätkät erkkerin ympäriltä puretaan ja erkkeri otetaan osaksi olohuonetta. Tilaa ja valoa tulee runsaasti lisää ja sohvaryhmä saa hyvän paikan. Tilaa jakamaan ja tv:tä varten rakennetaan puolikorkea seinä (noin 120 cm), johon uusi litteä tv upotetaan. Johdot saadaan siististi piiloon seinän sisään.

Sohvaryhmä koostuu kolmenistuttavasta Hartford-rottinkisohvasta, saman sarjan Hart-lepotuolista sekä Ektorp-divaanista. Sohvaryhmä viimeistellään koriste-tyynyillä ja huovilla. Entinen arkku-sohvipöytä soveltuu uusien sohvien pariin sellaisenaan tai haluttaessa sen voi maalata luonnonvalkoiseksi. Olohuoneen valopiste sijoitetaan sohvipöydän yläpuolelle ja siihen hankitaan riippuva valaisin. Ryhmän kokoa tarpeeksi suuri matto. Tyyliin sopii esimerkiksi Tärnby-juuttimatto, 200 x 300 cm, Ikea.

Erkkerin ikkunan alle asennetaan Lundbergsin klassinen patterisuoja koko seinän pituudelta. Samalla saadaan ikkunalaute, jolle voi hankkia kauniit valaisimet. Erkkerin ikkunoihin ehdotan laskosverhoja. Myös ruokailutilaan vaihdetaan uudet verhot, jotka voivat olla esimerkiksi luonnonvalkoiset, pitkät purjerengasverhot. Samalla hankitaan uuteen tyyliin sopivat kattaustekstiilit.

Vanhaa taloa maalattaessa kannattaa käyttää murrettuja sävyjä, jotta entiset pinnat eivät ala näyttää nuhrisilta. Flamant Paint Collectionin värikortissa 1 on monia vanhan talon henkeen sopivia sävyjä, Boknäs. Ikkunanpuitteet ja ovilistat maalataan tarvittaessa Tikkurila Symphony -värikartan sävyllä F503. ■

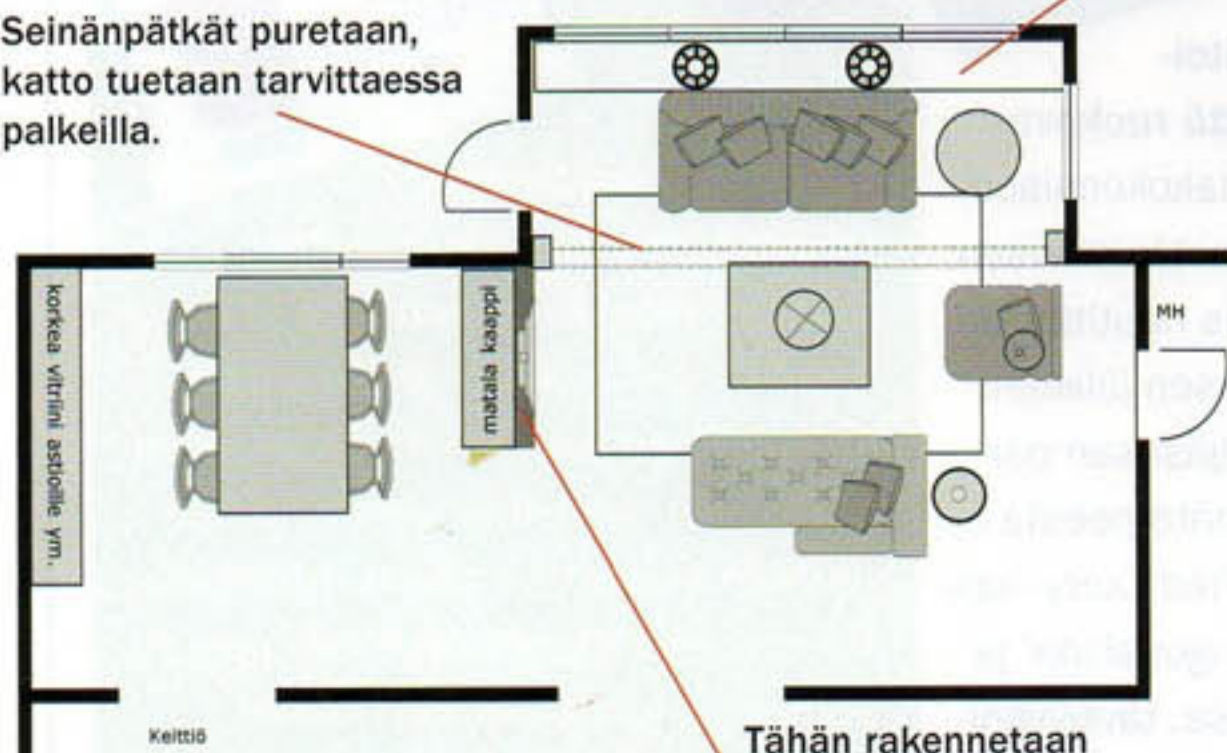


Käsinojaton, elegantti Hart-lepotuoli sopii pieneenkin tilaan. Istuintyynyjen verhoiluun on valittavissa useita eri kankaita, Bell Furniture.

Olohuoneen muutokset

Seinäpätkät puretaan, katto tuetaan tarvittaessa palkeilla.

Leveän ikkunalaudan eteen tulee patterisuoja.



Tähän rakennetaan puolikorkea seinä, jonka sisään litteä tv upotetaan.



Ruokailutilaa raikastetaan uusilla verhoilla ja kattaustekstiileillä. Merete-verhot, Ikea, ja Moltexin tekstiilit, Bricon.



Ektorp-divaaniin valitaan sinivalkoraitainen irtopäällinen, Ikea. Kokonaisuudesta tulee mielenkiintoinen, kun se koostuu yhteensopivista, mutta hieman toisistaan poikkeavista kalusteista.

Flamant Paint Collectionin värikartassa on upeita, tarkkaan valittuja sävyjä. Värikortin 1 murretut valkoisen ja hiekan sävyt sopivat uuteen sisustukseen, Boknäs.

Klassinen Olivia-patterisuoja sopii vanhaan taloon hyvin. Lundbergsin tuotteita myy muun muassa K-rauta.





Kokonaisuudesta saadaan raikas, kun sohvalle hankitaan erilaisia sinisävyisiä koristetyynyjä. Kuvan **tyynykankaat ja viltit ovat Lauritzonin mallistosta**. Sinisen värimaailma jatkuu nukkamatossa.



Pojalta äidille

KYSYMYS Kun nuorimmaisemme siirsi hammasharjansa lisäksi muutkin tavaransa tyttöystävänsä luokse, ajattelin valloittaa hänen entisen huoneensa harrastuksilleni. Koneompelu ja helmien teko vaativat paljon tilaa sekä työskentelyyn että tarvikkeiden säilytykseen. Myös neulominen ja virkkaaminen ovat intohimojani, ja lankakeriä on kertynyt yli oman tarpeen.

Huoneessa nykyisin oleva tietokone on tarkoitus siirtää pois. Vuoteen tarvitsemme yövieraille, mutta muuten huoneen voi suunnitella pelkästään harrastuksiani ajatellen. Pidän ajattomasta, pelkistetystä tyylistä ja vaaleista väreistä, etenkin valkoisesta, beigeistä ja sinisestä.

K.S. Espoo

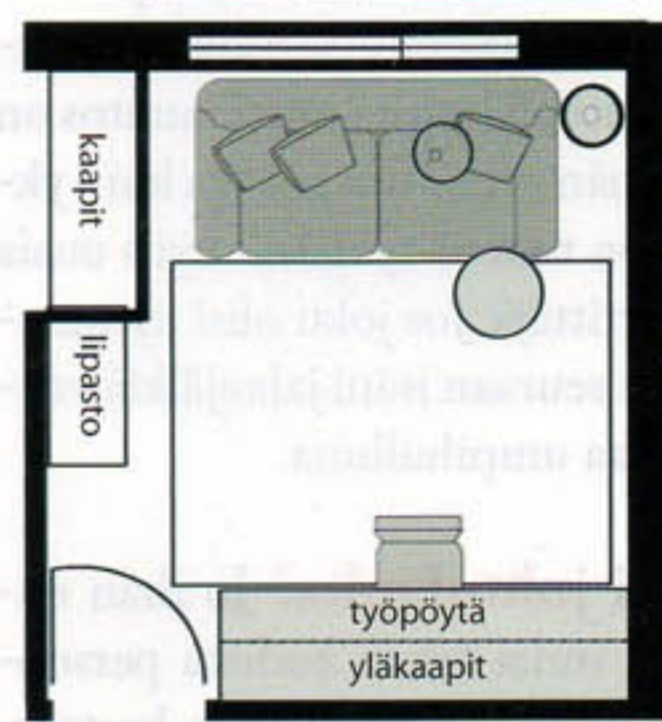
VASTAUS Varsinainen askartelu/ompelupiste rakennetaan oviseinustalle, jotta vuodesohvalle jää tarpeeksi tilaa avautua. Pöytä tehdään tammisesta massiiviliimapuulevystä juuri seinän pituiseksi. Pöydän yläpuolelle rakennetaan säilytyskaapisto askartelu- ja ompelutarvikkeille. Kaapiston alle sijoitetaan led- tai halogeenivalot, jotka valaisevat työpisteen. Pöydän alle toiseen reunaan sijoitetaan laatikosto, jossa voi säilyttää helmiä ja muita askartelutarvikkeita. Työtuolin korvaa kaunis, vanhan tyylinen pikkutuoli, joka antaa kivasti kontrastia muuten moderneille ratkaisuille.

Vieraita varten hankitaan tyylikäs vuodesohva, joka sijoitetaan ikkunan eteen. Suosittelen Belluksen Preston-vuodesohvaa, jossa on erityisen kätevä vuodemekanismi. Tyynyjä ei tarvitse irrottaa, vaan ne kääntyvät sänkymekanismiin alle. Sohvalla on mukava myös tehdä käsitöitä. Sohvan yhteyteen hankitaan pieni ja kevyt pyöreä pöytä teekuppia varten ja nurkkaan lattiavalaisin.

Sohvan verhoilukankaan sävyksi ehdotan valkoista, beigeä tai vaaleansinistä, mieltymysten mukaan. Sopivia sävyjä on tarjolla esimerkiksi Lauritzonin Cloud-pellavasekoitekankaasta. Tyynyissä yhdistellään sinisen eri sävyjä ja kuoseja, jotta kokonaisuudesta tulee raikas. Sävyihin sopiva koristeviltti on piste i:n päälle.



2,55 m



3 m

3,35 m

Preston-vuodesohvassa on käytännöllinen vuodemekanismi ja laadukas joustinpatja yövieraiden iloksi, alkaen 995 e, Masku.

Vanha vaatekaapisto puretaan pois ja tilalle hankitaan matala lipasto, joka antaa huoneelle tilantuntua ja avaruutta. Lipaston päälle nostetaan kaunis pöytävalaisin ja seinälle peili.

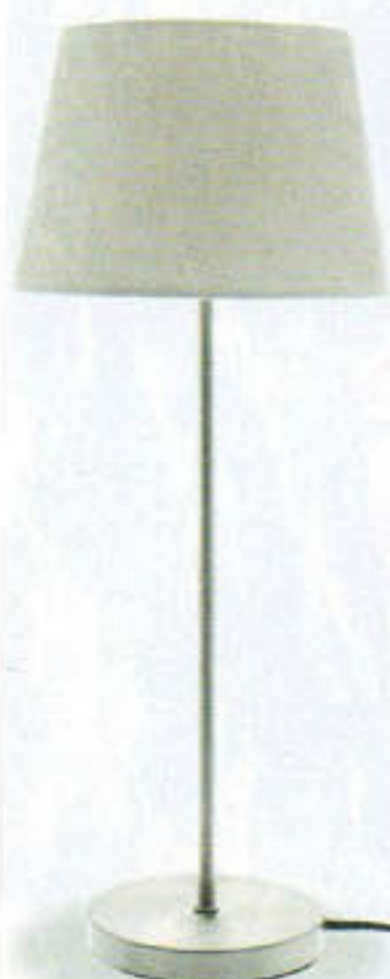
Koska ikkuna jää sohvan taakse, ehdotan siihen käytännöllistä laskosverhoa. Laskosverhossa yhdistetään valkoista, beigeä ja sinistä: keskiosa valkoisella, reunat noin 8 cm:n leveydeltä sinisellä ja näiden väliin beige kanttaus. Lattialle hankitaan sävyihin sopiva nukkamatto, koko 240 x 170 cm. &



Hanna Chaker

Sisustussuunnittelija Hanna Chaker antaa neuvoja lukijoiden sisustuspulmiin. Lähetä kysymyksesi, pohjapiirros, valokuva ja mitat osoitteella **Talo&Koti, Kysy sisustajalta, Ruoholahdenkatu 21, 00180 Helsinki tai netin kautta www.talokoti.fi.**

Doctor Designin **Pisara-lattiavalaisin** hankitaan sohvan viereen nurkkaan. Sen valossa on kiva lukea tai neuloa pimeinä talvi-iltoina, 380 e.



New York -lipasto sopii mitoiltaan kivasti entisten vaatekaappien tilalle. Laatikossa on tilaa askartelu- ja ompelutarvikkeille, 149 e, Kodin Ykkönen. Pentikin siro Kristiina-valaisin käy lipaston päälle, 38 e.



Eileen Grey -sivupöytä sopii kauniisti sohvan pariin. Se on helppo siirtää sivuun, kun sohva levitetään vuoteeksi, 149 e, Designklassikot.com.

Siro ja valkoinen **Goliat-laatikosto** sopii kokonaisuuteen. Se sijoitetaan työpöydän alle, 29 e, Ikea.



Kuvat valmistajien

Työpöytä tehdään massiiviliimapuu-levystä ja sen alle hankitaan laatikosto pikkutavaroille. **Seinäkaapisto** rakennetaan Ikean Faktum-rungoista ja kiiltävänvalkoisista **Abstrakt-ovista**. Pikkutuoli erhoillaan ohvatyyny-ankaalla.



Tällä palstalla Talo&Koti-lehden sisustussuunnittelija antaa neuvoja lukijoiden sisustuspulmiin.



HANNA CHAKER

Lähetä kysymyksi, pohjapiirros, valokuva ja mitat osoitteella **Talo&Koti**, Kysy sisustajalta, Ruoholahdenkatu 21, 00180 Helsinki tai netin kautta www.talokoti.fi (sisustus-osio).

Ongelmatilanne



Työpiste toimivaksi ja ergonomiseksi

Kotini työpiste tarvitsee uudistusta. Opiskelen käsityöalaa, ja työpisteessäni on paljon papereita, lehtiä, mappeja ja muita tarvikkeita. Nyt pidän niitä pöydän alla, ja myös työtaso on täynnä tavaraa. Haluan pitää vanhan pöydän, vaikkei siinä olekaan säilytystilaa. Pöytä on tarkoitus entistää puunväriseksi, pöydän mitat ovat 75 x 171 cm. Pidän värikkästä retrotyylistä ja verhot aion ommella Marimekon puna-vihreästä Purnukka-kankaasta. Lisäksi tarvitsisin toimivan säilytysjärjestelmän kaikelle tavaralle. Haluaisin myös ergonomisen, tyyliin sopivan työtuolin.

J.L., Kauhajoki

Purnukka-kangas toimii mainiosti lähtökohtana työpisteesi värimaailmalle. Ompele kankaasta laskosverho työpisteen viereiseen ikkunaan.

Vanhasta pöydästä tulee upea entistämällä. Pöytä on kuitenkin ergonomisesti hieman liian korkea työpöydäksi, jos istut tavallisella työtuolilla. Ehdotan, että pöydän jalkoihin kiinnitetään Ikean Bestå-pyörät, jotka nostavat pöytää kymmenen senttiä korkeammalle.

Työtuoliksi suosittelen Salli-satulatuolia, jolla istuttaessa ergonominen asento ja oikea korkeus löytyvät kuin itsestään. Se sopii myös sisustukseen paremmin kuin perinteinen työtuoli. Tuoli verhoillaan kirkkaanpunaisella Gabriel Comfort -kankaalla, sävy 1414, Easydoing/Salli Systems.

Kun pöydän jalkoihin kiinnitetään pyörät, pöydän sivulevyjen alle mahtuvat Ikean valkoiset tai punaiset Helmer-laatikot. Pöydän yläpuolelle kiinnitetään kaksi avohyllyä. Ehdotan, että haet kaksi liimapuuhyllylevyä (3 x 30 x 170 cm) esimerkiksi Bauhausista ja maalaat ne valkoisiksi. Hyllynkannattimia myy muun muassa Ikea. Hyllyille voit hankkia Ikean punaisia ja valkoisia Kassett-lehtikoteloita ja -laatikoita. Myös opiskeluun liittyvät mapit mahtuvat hyllyille. Kiinnitä alempi hylly noin 40 cm ja ylempi noin 75 cm pöytäpinnan yläpuolelle.

Vanha valokatkaisija tulisi siirtää hyllyjen tieltä ovilistan viereen ja vanhan pistokerasian voisi poistaa keskeltä seinää. Valokatkaisijan johto on vedetty seinän pinnassa ja tapetoitu yli, joten tapetti

1

2

3

4

1. Marimekon Purnukka-kangas kokoaa sisustuksen värit yhteen, 22,50 e/m.

2. Kassett-sarjan lehtikoteloita saa sekä punaisena että valkoisena, 3,50 e/kpl, Ikea.

3. Paperit ja pikkutavarat säilyvät järjestyksessä laatikoissa. Expedit-sarjaan kuuluu monenlaisia säilytysmoduuleja, jotka sopivat saman sarjan hyllyrunkoon. Kassett-laatikot, 7,95 e/2 kpl, ja Lekman-laatikko, 9,95 e/kpl, Ikea.

4. Satulatuolilla istutaan normaalia työtuolia korkeammalla. Alkaen 511 e, Easydoing/Salli Systems.

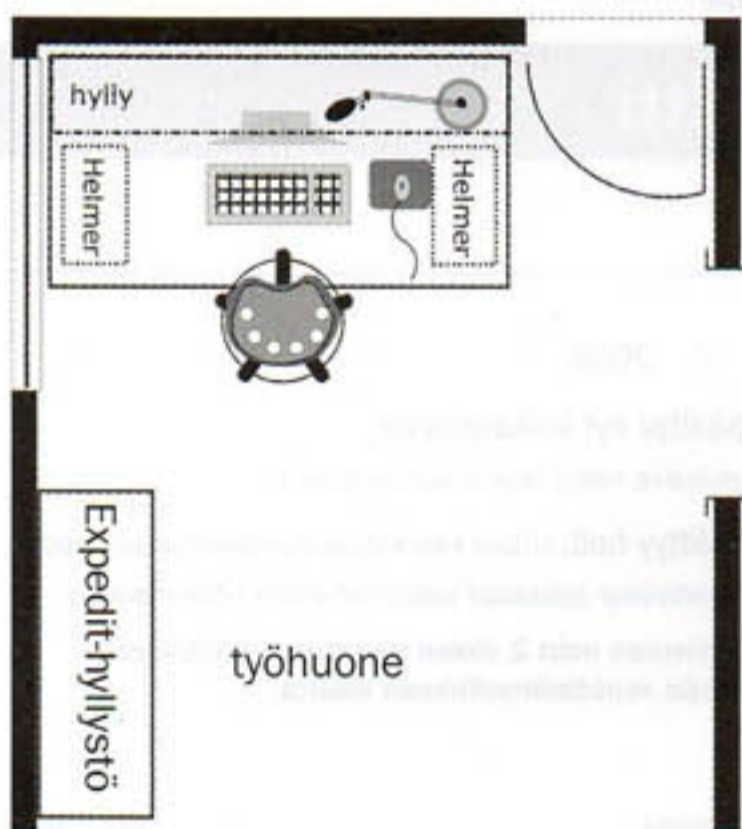


5. Expedit-hyllyrunkoa saa monenkokoisena, esimerkiksi koko 79 x 79 x 39 cm maksaa 49 e, Ikea. Matalaan hyllyyn saa ilmettää laittamalla sen alle pyörät.

6. Metallisia Helmer-laatikostoja saa sekä valkoisena että punaisena, 39 e/kpl, Ikea.

7. Työpöydän korkeutta nostetaan kiinnittämällä jalkojen alle pyörät, Bestäpyörät, 10 e/2 kpl, Ikea.

8. Stödis-hyllynkannattimissa on pirteä värikirjo, 0,95 e/kpl, Ikea.



kannattaa poistaa samassa yhteydessä kyseiseltä seinältä.

Saat työpisteeseen lisää eloa, jos maalaat seinän värikkääksi. Valitse maalisävy verhokankaan väreistä. Voit myös käyttää alla magneettimaalia, jolloin voit hyödyntää pöytälevyn ja alemman hyllyn välisen tilan magneettitauluna. Magneettimaalin päälle voit siis maalata haluamasi seinävärin, mutta ei liian paksua kerrosta, jotta magneetit tarttuvat. Verhokankaan kanssa sopivat seuraavat Tikkurilan Symphony-värit: K454 (vihreä), M330 (punainen), M317 (oranssi) sekä M424 (luumu).

Työpöydän viereiselle seinustalle suosittelisin matalaa Ikean Expedit-hyllyä, johon voit valita sisäosat toiveidesi mukaan. Ehdotan pariin välikköön saman sarjan laatikoita ja alempiin väleihin Lekman-laatikoita. Hyllyn pohjaan kiinnitetään Expedit-sarjan jalusta sekä pyörät. ■

Vanhan kodin olohuone



Eilersenin Dacapo-sohvan päälliset ovat irrotettavat ja pestävät, joten vaaleakin verhoilu on mahdollinen, DecoHouse.



Olohuone kaipaa kalusteita

KYSYMYS Olemme muuttamassa ensi keväänä valmistuvaan kerrostalobasuntoon (86 m²). Olohuone on pitkänmallinen ja leveydeltään vain 3,5 metriä, pituutta on peräti 6,8 metriä. Auttaisitko meitä tilan kalustuksen ja värien suunnittelussa? Olohuoneeseen sijoitetaan iso taulu-tv, mutta isoja kirjahyllyjä emme tarvitse. Pidämme modernista tyylistä. Perheeseemme kuuluu vanhempien lisäksi 19-vuotias poika, lemmikkejä meillä ei ole.

J.N. Helsinki

VASTAUS Olohuoneen pituus käännetään eduksi pohjaratkaisussa, jossa tila jaetaan kalustuksellisesti kahteen osaan. Television katseluun hankitaan upea Eilersenin Dacapo-sohva, josta saadaan rakennettua juuri halutun kokoinen kokonaisuus, DecoHouse. Samasta sarjasta hankitaan olohuoneen toiseen osaan mukava lukudivaani. Sohvan kulmaosan taakse, lukutilan puolelle sopii mitoiltaan Ikean Bjursta-senkki.

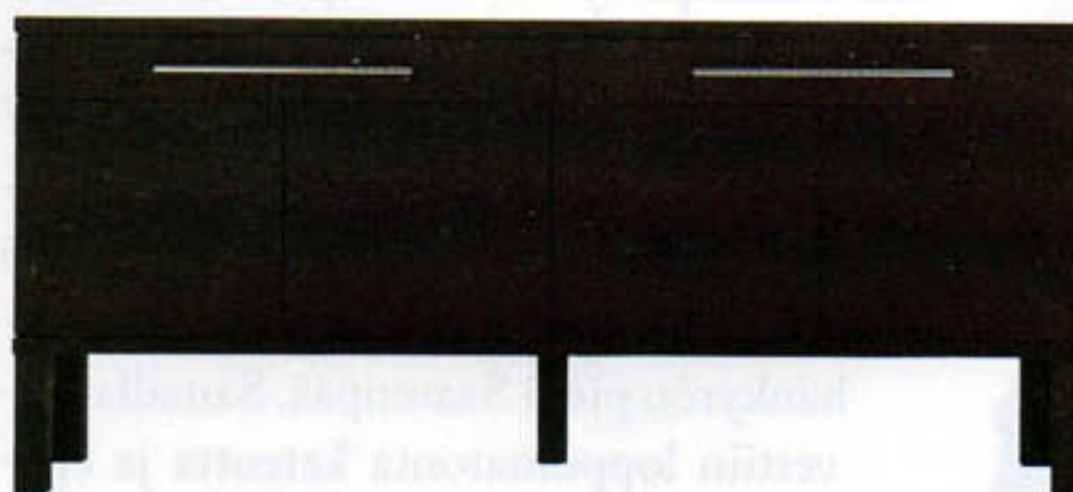
Entinen tv-tasonne toimii hyvin myös uudessa kodissa, mutta ehdotan, että maalaatte tai petsaatte sen mustaksi, jotta se sulautuu paremmin yhteen uusien kalusteiden kanssa.

Sohvapöydäksi sopii hyvin BoConceptin Occa 67775. Siinä on myös käytännöllistä säilytystilaa, ja jos joskus haluaa herkutella sohvalla, pöytä nousee sopivalle korkeudelle.

Tilan kulmikkautta ja vinoa seinää pehmennetään pyöreällä ruokapöydällä sekä matolla. Tilaan sopii erinomaisesti halkaisijaltaan 150-senttinen pöytä, esimerkiksi Amari 1500 -malli BoConceptin mallistosta. Ehdotan pöydän pariin Mariposa Star -tuoleja samasta mallistosta. Ruokapöydän alle voisi ajatella värikästä, lyhytnukkaista ryijymattoa (halkaisija 300 cm), joka on helppo imuroida, mutta jossa eivät näy pienet tahrat. Useat mattoliikkeet myyvät mittatilausena isoja pyöreitä ryijymattoja. Sohvan eteen hankitaan saman sävyinen, suorakaiteen muotoinen matto, koko 170 x 240 cm. Ruokapöydän

Occa 67775 -sohvapöydän sisällä on säilytystilaa. Avattaessa pöydän kannet nousevat ja toimivat tarjoilutasoina, 533 e, BoConcept/Vepsäläinen.

Sohvan viereen hankitaan tyylikäs Cross-lattiavalaisin mustalla Garbo L -varjostimella, yhteensä 179 e, Storelight.



Bjursta-senkki sopii mitoiltaan ja tyyliältään kokonaisuuteen, 199 e, Ikea.

päälle käy Secto 4200 -valaisin, joka toistaa pöydän muotokieltä kauniisti, SectoDesign. Saman sarjan lattiavalaisin hankitaan lukudivaanin viereen. Storelightin Cross-lattiavalaisin puolestaan sopii hyvin sohvan viereen. Kun kyseessä on valmistuva talo, ehdotan, että paneudutte valaistussuunnitteluun ajatuksella jo tässä vaiheessa. Yleisvaloksi suosittelen tyylikkäitä halogeenikiskoja tai -vaijereita, upotettavat valaisimet tuskin tulevat kyseeseen kerrostalossa betonivälipohjien takia. Elokuva-aiheiset taulunne sopivat hauskaasti uuteen sisustukseen, ja aihetta voidaan toistaa myös koristetyynyissä. &



Hanna Chaker

Sisustussuunnittelija Hanna Chaker antaa neuvoja lukijoiden sisustuspulmiin. Lähetä kysymyksesi, pohjapiirros, valokuva ja mitat osoitteella **Talo&Koti, Kysy sisustajalta, Ruoholahdenkatu 21, 00180 Helsinki** tai netin kautta www.talokoti.fi.

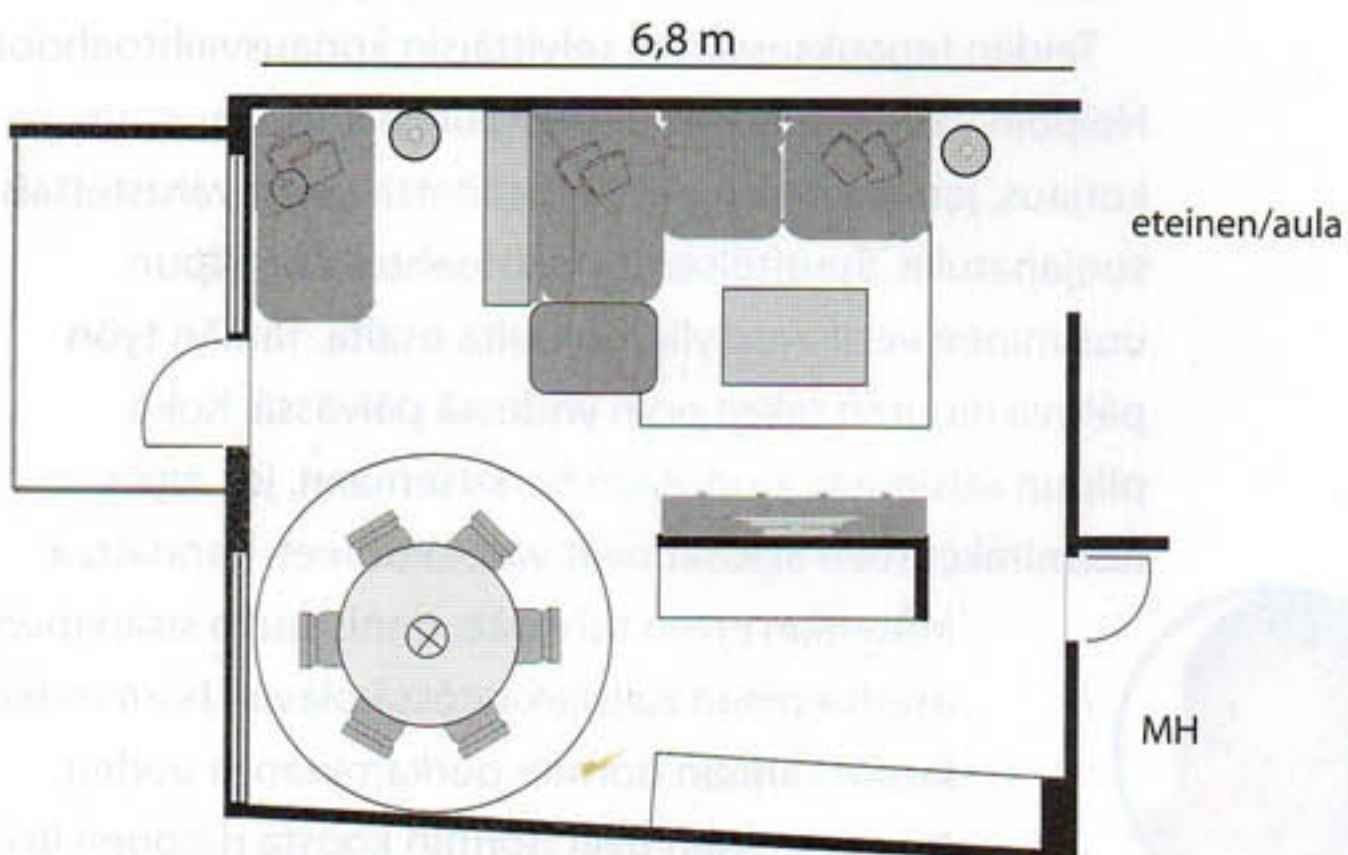


Elokuvateema jatkuu tyynyissä.
Kuvan tyynyt Moltexin mallistosta,
maahantuojaja Bricon.
Matot saavat olla värikkäät.

Näyttävä Secto 4200
-valaisin toistaa
ruokapöydän
muotokieltä,
valaisimen
korkeus on 60 cm,
halkaisija 30 cm,
285 e. Secto 4210
-lattiavalaisin sopii
hyvin lukudivaanin
viereen, 571 e,
SectoDesign.



BoConceptin pyöreään Amari 1500 -ruokapöydän ympärille
mahtuvat mukavasti vieraatkin, 1 249 e. Materiaaliksi
suosittelen mustaksi petsattua tammiviilua. Mariposa Star -tuolit,
alkaen 259 e/kpl, BoConcept/Vepsäläinen.





Apua salin sisustamiseen

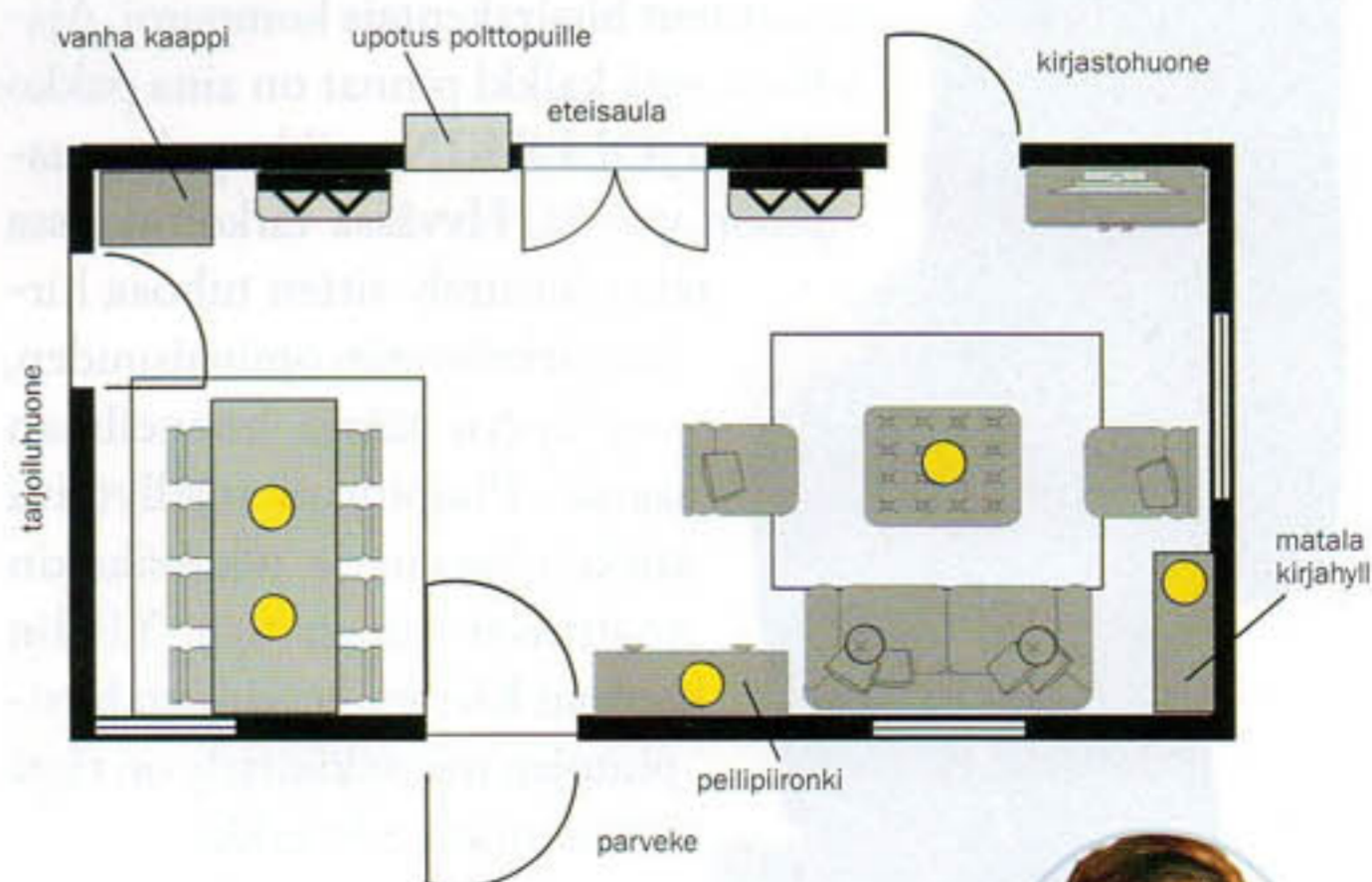
KYSYMYS Olemme remontoineet vanhaa huvilaamme huone kerrallaan, ja seuraavana on vuorossa sali eli "dagligrum". Toivoisimme apua huoneen kokonaissuunnitteluun. Vanhoista kalusteista haluaisimme säilyttää peilipiirongin, matalan kirjahyllyn ja talon alkuperäisen vanhan kaapin. Hankintalistalla ovat kahdeksan hengen ruokailuryhmä sekä sohva ja tv-taso. Annatko myös vinkkejä huonokuntoisen massiivimäntylattian käsittelyyn? Tarvitsisimme ratkaisun myös polttopuiden säilytykseen. Pidämme tanskalaisesta country-henkisestä sisustustyylistä ja lempivärejämme ovat valkoinen, harmaa ja sininen sekä beige ja ruskea sävyt.

E.R. Kauniainen

VASTAUS Kalusteiden sijoittelu on esitetty pohjakuvassa. Sohva sijoitetaan symmetrisesti ikkunan eteen ja sen pariin hankitaan kevyet nojatuolit. Sohvaryhmän kokoavat väreihin hienosti sopiva vaalea, sinisävyinen itämainen matto (esimerkiksi Carpet Vista) ja näyttävä rahi. Tv-nurkkaukseen hankitaan tammipuinen tv-taso ja kokonaisuuden kruunaa upea kattokruunu. Ruokapöytä käännetään toisin päin. Tarpeeksi suuri ruokailukalusto saattaa löytyä parhaiten antiikkiliikkeestä tai huutokaupasta, mutta hyvä vaihtoehto on myös Eichholtzin Spindel-ruokapöytä (Sisustusliike Sali) sekä Riviera Maisonin Cape-tuolit (Cobello). Ruokapöydän päälle hankitaan Riviera Maisonin valaisimet. Tyyliin ja talon väreihin sopivat täydellisesti Biggie Bestin Print Parade -kankaat, Bricon & Co. Kaikkiin ikkunoihin ommellaan laskosverhot kukkakankaasta. Parvekkeen oven viereen sekä ruokailutilan ja nojatuolin takana oleviin ikkunoihin ommellaan lisäksi toiselle puolelle ikkunaa pitkä, rypyttetty silkkinen sivuverho. Jos ruokailutilaan hankitaan antiikkituolit, ne verhoillaan joko Gingham woven check tai Chenille spot -kankaalla, Bricon. Samoista kankaista voidaan myös ommella koristetyynyjä sohvalle

Biggie Bestin Print Parade -kankaat viimeistelevät sisustuksen, Bricon & Co. Kukallisesta Florence-kankaasta tehdään laskosverhot, 28 e/m. Jos päädytään hankkimaan vanhat tuolit huutokaupasta tai antiikkiliikkeestä, ne verhoillaan Gingham woven check -kankaalla, 19 e/m, tai Chenille spot -kankaalla, 43 e/m. Näistä kankaista voidaan myös ommella koristetyynyjä sohvalle ja nojatuoleihin. Porter & Stonen Rani-silkistä, väri 1558 Slate Blue, tehdään pitkät verhot, 45 e/m.

ja nojatuoleihin. Seinät maalataan pellavan värisiksi Tikkurilan Perinnevärikartan sävyllä 037X ja katto- sekä koristelistat luonnonvalkoisiksi saman valmistajan Symphony-kartan sävyllä F503. Korkeat lattialistat petsataan ja lakataan lattian sävyyn. Vanha massiivimäntylattia hiotaan, petsataan ja lakataan (Tikkurilan sävy 3441 Pähkinäpensas tai Ronsealin lattialakan sävy Tumma tammi). Hieman tummempi lattiasävy käy hyvin yhteen antiikkihuonekalujen kanssa ja tuo tilaan lämpöä ja arvokkuutta. Lattian kunnostus kannattaa tilata ammattilaiselta, jotta lopputuloksesta tulee tasainen. Polttopuulaatikolle rakennetaan kaakeliuunin viereiselle seinälle upotus. Seinän toisella puolella aulassa on tarpeeton siivouskaappi, joten tila otetaan nyt hyötykäyttöön.



Hanna Chaker

Talo&Koti-lehden sisustussuunnittelija antaa neuvoja lukijoiden sisustuspulmiin. Lähetä kysymyksesi, pohjapiirros, valokuva ja mitat osoitteella **Talo&Koti, Kysy sisustajalta, Ruoholahdenkatu 21, 00180 Helsinki** tai netin kautta www.talokoti.fi.



Horn-kattokruunu on tarpeeksi näyttävä huvilan saliin, 1 375 e, Sisustusliike Sali.

Furninovan Oxford Delux -sohvalla on mukava seurustella vieraiden kanssa ja katsoa televisiota, Verhoiluun ehdotan Lana-kangasta. Hinta alkaen 1 030 e, Kodin Ykkönen.



Grace Kelly -rahi on juuri oikean kokoinen sohvaa ja nojatuolien pariin, 620 e, Eichholtz, Sisustusliike Sali.

Kun sohvaan yhdistetään kevyet nojatuolit, kokonaisuudesta tulee mielenkiintoinen. Keith Wingchair -nojatuolit, 499 e, Riviera Maison, Cobello. Ruokapöydän päälle tulee Cabot Cove -valaisimet, 299 e.



Tammipuinen tv-taso on mitoiltaan kuin tehty nurkkaukseen, 1 705 e, Eichholtz, Sisustusliike Sali. Se sopii väreiltään ja tyyliältään vanhojen kalusteiden seuraan.

Vanha lattia petsataan. Sopiva sävy on joko 3441 Pähkinäpensas (Tikkurila) tai Tumma tammi (Ronseal).

