



Unelmakoti

Ylhäällä vasemmalla:
Eteinen on kapea, mutta toimiva. Kaapin liukuovet ja hyvä valaistus avartavat huonetta.

Ylhäällä oikealla:
Parvekkeelta avautuu rauhallinen näkymä merelle. Ja silti, kaupunki on kävelymatkan päässä.

Kun aikuinen nainen laittaa kodin itselleen, turhat tavarat ja hukkaneliöt saavat kyytiä.

TEKSTI HANNA CHAKER KUVAT RIITTA SOURANDER

Koti sijaitsee vuonna 1939 rakennetussa kerrostalossa meren äärellä, Helsingin Lauttasaassa. Lapset asuvat jo omillaan, joten koti on voitu sisustaa vain omiin tarpeisiin. Luontokin on lähellä. Kaupunkiin on kävelymatka, mutta talon vieressä kulkevat upeat ulkoilureitit.

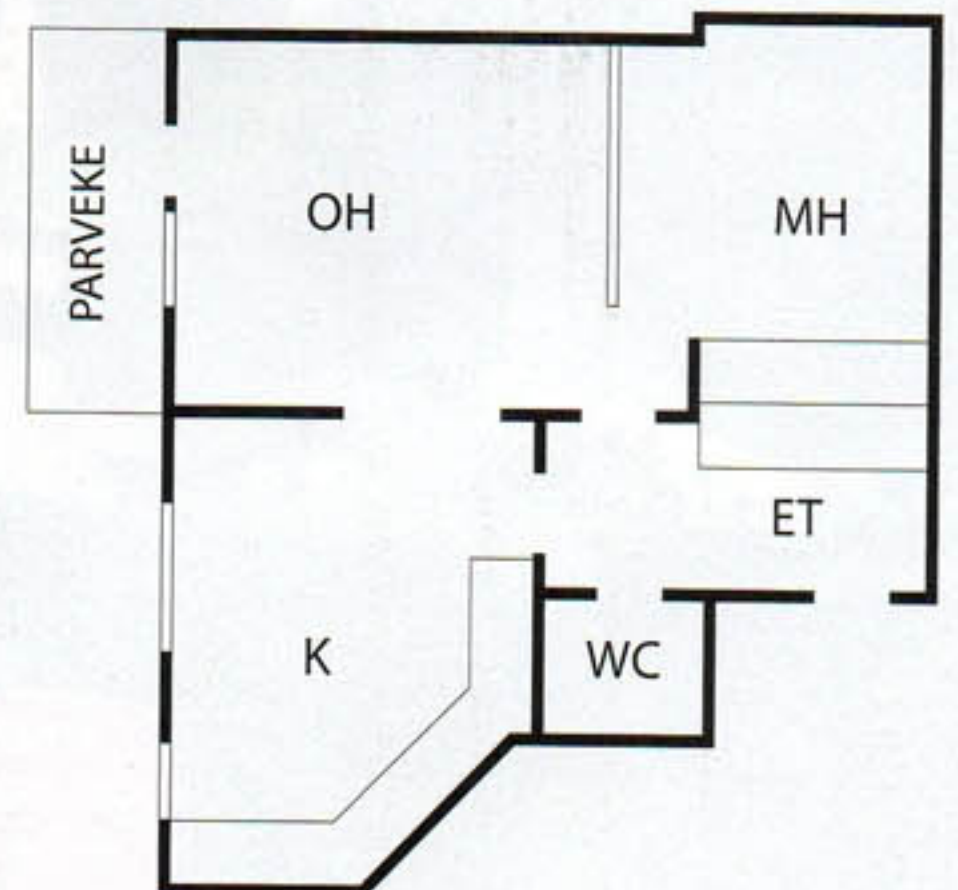
Koti on käynyt läpi perusteellisen remontin. Ammattilaisen avulla on suunniteltu pintojen muutokset, uusittu kiintokalusteet ja valaistus. Samalla koti on saanut uusia huonekaluja. Näin pienistä tiloista on saatu mahdollisimman toimivat.

Muutostöiden yhteydessä luovuttiin

turhista neliöistä – ja tavaroista. Entisestä kodista mukaan pääsivät perintövalaisin ja muutama rakas sisustusesine. Kaksio on kooltaan 51 neliötä.

Sähköjohdot piiloon

Jo onnistunut valaistus saa tilan tuntuun suuremmalta. Vanhoissa kerrostaloasunnoissa on usein vain yksi valaisinpistorasia keskellä huonetta, joten valaistus on harvoin edes riittävä. Lauttasaassa ongelma ratkaistiin suunnittelemalla kattoon näyttävä kotelointi, johon upotettiin himmennettävät halogeenit. Sähköjohdot jäivät siististi piiloon koteloinnin sisälle, ja upea valaistus luo yllättävän tunnelman.





Keittiökalusteet ja soikea ruokapöytä ovat Ikeasta, pehmustetut tuolit Maskusta ja salaattitarjotin Cobellosta.



Vasemmalla ylhäällä:

Olohuoneen ja makuualkovin väliin rakennettu lasiseinä rajaa alkovin omaksi tilakseen ja tuo sinne valoa.

Vasemmalla alhaalla:

Leveät, pähkinänsävyiset kehykset antavat lämpöä peili-
liukuoville. Valaistus on upotettu
listaan.

Ylhäällä:

Muhkea Oxford-sohva ja ruskea
Verdi-tuoli löytyivät Kodin Ykkö-
sestä. Sähkötakka on Elloksen ja
sohvapöytä Askosta.

Tiedustelut:

Asko 020 745 6600
Cobello (09) 260 9944
Ellos 010 191313
Ikea (09) 3482 9400
Kodin Ykkönen 010 5343

Kartanotyyliä löytyi postimyynnistä

Väreinä karpaloa ja myyrää

Sanotaan, että vaaleat sävyt avartavat ja tummat pienentävät. Kotiin valittiin kuitenkin rohkeasti tummahkoja maalisävyjä, myös keittiöön.

Toiveissa oli lämminhenkinen, country-tyylinen, puna-valkoinen keittiö. Niinpä keittiön seinät ovat karpalonpunaiset. Jotta punainen keittiö ei jäisi irralliseksi muusta sisustuksesta, olohuone maalattiin myyränruskeaksi. Väripari punaisen kanssa on yllättävä mutta tasapainoinen.

Tummat värit korostavat vaaleita pintoja. Olohuoneen valkoinen sähkötakka ja peili erottuvat tummaa seinäpintaa vasten. Huoneen reunoilla oleva valaistus tuo esiin seinien sävyjä ja antaa tilaan syvyyttä.

Eteiseen ja makuualkoviin pääsee vähemmän luonnonvaloa, joten näiden huoneiden pinnat maalattiin vaaleiksi.

Muutos pienellä budjetilla

Asunnon remontoimiseen oli varattu varsin kohtuullinen budjetti. Koska rahaa ei ollut runsaasti, keittiö uusittiin edullisilla Ikean kaapistoilla ja laitteilla. Keittiössä ilmastointiputket piiloutuvat verhoilutiilien taakse - hauska yksityiskohta! Liesituulettimen huuva tehtiin vanerista paikan päällä ja viimeisteltiin antiikkilaastilla. Työtasot ovat lattian sävyyn käsiteltyä massiivitammea.

Vanha massiivimäntylattia oli niin huonokuntoinen, että sen kunnostamisesta luovuttiin. Nyt sen päällä kiiltää kestävä, lankkukuvioitu laminaatti.

Huoneiston korkeutta on hyödynnetty monipuolisesti. Keittiössä yläkaapit ovat päällekkäin kahdessa tasossa. Vitriiniovet tekevät kaapistokokonaisuudesta kevyen. Osassa ovista on verhot, jotta kaikki astiat eivät näy. Pyykkikoneelle löytyi luonteva paikka keittiöstä. Ja kas, kylpyhuonekin sai väljyyttä.

Seiniä pois, seiniä lisää

Eteisen ja makuualkovin välissä oli alkujan epäkäytännöllinen ja ahdas vaatehuone, joka purettiin pois. Nyt tilalla ovat kätevät liukuovikaapistot. Peiliovet avartavat eteistä ja alkovia.

Olohuoneen ja makuualkovin yhdistävä tila tuntui vaikealta kalustaa. Niinpä alkovin ja olohuoneen väliin rakennettiin seinä. Olohuoneen seinälle saatiin sohva, makuualkovin puolelle lipasto vaatteiden säilyttämistä varten.

Seinässä olevat ruutuikkunat pehmentävät tunnelmaa. Lasiseinä päästää valon läpi alkoviin, mutta rajaa huoneen omaksi tilakseen.

Sängynpäätty on maalattu seinään ja rajattu leveillä listoilla. Viimeisen silauksen antavat Laura Ashley'n kukkakuvioiset sisustustarrat, jotka toistavat muualla sisustuksessa käytettyä punaista sävyä. Korkea sängynpäätty, vaikkakin vain maalattu, antaa sängylle ryhtiä ja ankkuroi sen omalle paikalleen. Maalin sävyn voi valita sängyn tekstiilien mukaan ja vaihtaa vaikka vuodenaikojen muuttuessa. ■